

POMNIK PRZYRODY PRZY TRASIE ŚCIEŻKI EDUKACYJNO-PRZYRODNICZEJ „ŚWIERCZÓWKA”

Pomnik przyrody gat. buk zwyczajny rośnie na użytku Ls, oddział 82a, na nieruchomości ozn. nr ewid. 694 położonej w miejscowości Świerczów, stanowiącej własność Skarbu Państwa, będącej w trwałym zarządzie Nadleśnictwa Kolbuszowa. Usytuowany jest przy trasie ścieżki edukacyjno-przyrodniczej „Świerczówka”, przy przystanku nr 5.

Uznany za pomnik przyrody w drodze uchwały nr XXVIII/236/08 Rady Miejskiej w Kolbuszowej z dnia 29 sierpnia 2008 r. podjętej na podstawie ustawy z dnia 16 kwietnia 2004 r. o ochronie przyrody (Dz. U. Nr 92, poz. 880, z późn. zm.).

Obwód pnia zmierzony na wysokości 1,3 m nad powierzchnią gruntu wynosi 366 cm, a wysokość to 37 metrów. Wiek drzewa szacuje się na ok. 160 lat.

Korona drzewa rozwinięta prawidłowo, symetryczna. Pień prosty okryty jest grubą korowiną, a w części odziomkowej porośnięty mchem. Drzewo jest w doskonałym stanie zdrowotnym, brak jakichkolwiek niepokojących oznak.

W sąsiedztwie drzewa znajduje się zadaszone miejsce przystankowe dla odwiedzających ścieżkę, wyposażone w stół i ławki oraz tablica edukacyjna o pomnikach przyrody. Ze względu na lokalizację drzewa, w jego otoczeniu znajduje się znaczna ilość innych drzew oraz roślinność charakterystyczna dla terenów leśnych.



Fot. 1 Pomnik przyrody gat. buk zwyczajny



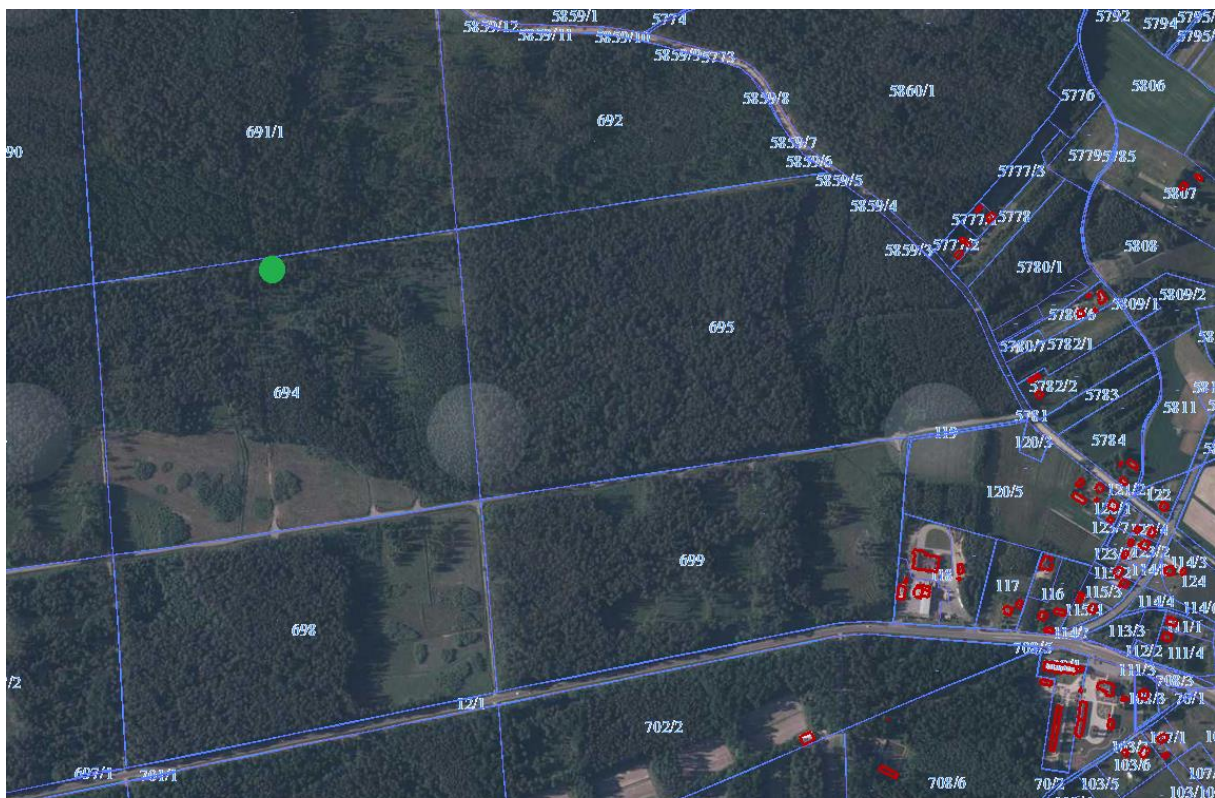
Fot. 2 Pomnik przyrody gat. buk zwyczajny



Fot. 3 Pomnik przyrody gat. buk zwyczajny



Fot. 4 Tablica edukacyjna o pomnikach przyrody



● - pomnik przyrody gat. buk zwyczajny

Fot. 5 Lokalizacja pomnika przyrody gat. buk zwyczajny